

ตารางแสดงวงเงินงบประมาณที่ได้รับจัดสรรและราคากลาง (ราคาอ้างอิง)

ในการจัดซื้อจัดจ้างที่มีงานก่อสร้าง

๑. ชื่อโครงการ จ้างปรับปรุงระบบการใช้พลังงานจากระบบเดิมใช้เครื่อง Boiler ซึ่งใช้น้ำมันดีเซลเป็นพลังงานในการ  
เดินเครื่อง เปลี่ยนเป็นระบบใช้แก๊ส โดยการติดตั้งสถานีจ่ายแก๊ส และปรับปรุงระบบของเครื่องอบผ้า  
Image รุ่น ๒๐๐ ปอนด์ จากระบบสตีม เป็นระบบแก๊ส โดยวิธีตกลงราคา  
/หน่วยงานเจ้าของโครงการ ฝ่ายบริหารทั่วไป โรงพยาบาลประจวบคีรีขันธ์

๒. วงเงินงบประมาณที่ได้รับสรร ๓๗๐,๐๐๐ บาท

๓. วันที่กำหนดราคากลาง (ราคาอ้างอิง) 10 มีนาคม 2559  
เป็นเงิน ๓๗๐,๐๐๐ บาท (สามแสนเจ็ดหมื่นบาทถ้วน)

๔. แหล่งที่มาของราคากลาง (ราคาอ้างอิง)

๔.๑ บริษัท เค.เอส.ที.เซ็นทรัลซัพพลาย จำกัด

๔.๒ บริษัท เจ.บี.อินดัสเตรียล แมชชีน เทคดิง จำกัด

๔.๓ บริษัท ฟาร์อีสท์ อินดัสเตรียล แมชชีน จำกัด

๕. รายชื่อเจ้าหน้าที่ผู้กำหนดราคากลาง (ราคาอ้างอิง) ทุกคน

๕.๑ นายวีรชาติ พันธุ์บ้านแหลม นักจัดการงานทั่วไปชำนาญการ

๕.๒ นายอนันต์ชัย ไพจิตรผลกวี นายช่างเทคนิคชำนาญงาน


๕.๓ นายชูชัย สายน้ำเขียว ช่างฝีมือทั่วไป ช.๒

คณะกรรมการกำหนดคุณลักษณะเฉพาะและราคากลาง

ลงชื่อ..........ประธานกรรมการ  
(นายวีรชาติ พันธุ์บ้านแหลม)

ลงชื่อ..........กรรมการ  
(นายอนันต์ชัย ไพจิตรผลกวี)

ลงชื่อ..........กรรมการ  
(นายชูชัย สายน้ำเขียว)

  
(นายนิรันดร์ จันทรตระกูล)

ผู้อำนวยการโรงพยาบาลประจวบคีรีขันธ์  
ปฏิบัติราชการแทน ผู้ว่าราชการจังหวัดประจวบคีรีขันธ์

## รายละเอียดคุณลักษณะเฉพาะ

จ้างปรับปรุงระบบการใช้พลังงานจากระบบเดิมใช้เครื่อง Boiler ซึ่งใช้น้ำมันดีเซลเป็นพลังงานในการเดินเครื่อง เปลี่ยนเป็นระบบใช้แก๊ส โดยการติดตั้งสถานีจ่ายแก๊ส และปรับปรุงระบบของเครื่องอบผ้า Image รุ่น ๒๐๐ ปอนด์ จากระบบสตีม เป็นระบบแก๊ส

### ๑. วัตถุประสงค์

โรงพยาบาลประจวบคีรีขันธ์มีความประสงค์ปรับปรุงระบบเครื่องอบผ้า Image รุ่น ๒๐๐ ปอนด์ จากระบบสตีม เป็นระบบแก๊ส พร้อมติดตั้งสถานีแก๊ส เพื่อใช้กับเครื่องอบผ้าดังกล่าว ในหน่วยงานซีกฟอก จำนวน ๒ เครื่อง

### ๒. คุณลักษณะและเงื่อนไขการติดตั้ง

๒.๑ ชุดเบอร์เนอร์แก๊ส เป็นของใหม่ไม่เคยใช้งานมาก่อน

๒.๒ ชุดเบอร์เนอร์แก๊ส เป็นขนาดเดียวกันกับรุ่นของเครื่องที่โรงพยาบาลประจวบคีรีขันธ์ใช้อยู่ (ขนาด ๒๐๐ ปอนด์)

๒.๓ ชุดเบอร์เนอร์แก๊ส ทำจากวัสดุทนความร้อนสูงไม่ต่ำกว่า ๑๒๐c

๒.๔ ผู้รับจ้างต้องติดตั้งชุดเบอร์เนอร์แก๊ส เข้ากับเครื่องอบผ้าขนาด ๒๐๐ ปอนด์ ให้กับโรงพยาบาล ทั้ง ๒ เครื่อง พร้อมติดตั้งระบบคอนโทรลแก๊ส และระบบคอนโทรลไฟฟ้าให้เรียบร้อย ทั้ง ๒ เครื่อง

๒.๕ ผู้รับจ้างต้องทำการทดลองเครื่อง และสอนวิธีการใช้เครื่องอบผ้า ให้กับเจ้าหน้าที่จนใช้งานได้ดี

๒.๖ ผู้รับจ้างต้องติดตั้งชุดสถานีแก๊ส แบบ ๖ ถัง (ขนาดถัง ๔๘ kg) พร้อมทั้งใส่ชุด เซฟตี้วาล์วแก๊ส ให้เป็นมาตรฐานอุตสาหกรรม

๒.๗ ผู้รับจ้างต้องเดินท่อเมนแก๊สจากสถานีแก๊สมาต่อเข้าจุดจัมแก๊ส หลังเครื่องอบผ้าพร้อมใส่วาล์ว ปิด-เปิด ให้เรียบร้อย

๒.๘ ผู้รับจ้างต้องทำรั้วตะแกรงตาข่ายขนาดกว้าง ๑.๕ เมตร ยาว ๓ เมตร สูง ๒ เมตร พร้อมประตู ปิด - เปิด แก๊สให้เรียบร้อยมั่นคงและแข็งแรง

๒.๙ ผู้รับจ้างต้องรับประกันอะไหล่ชุดหัวเบอร์เนอร์แก๊ส และ ชุดอะไหล่สถานีแก๊ส เป็นระยะเวลา ๑ ปี โดยในระยะเวลาประกันถ้ามีอุปกรณ์ หรือชิ้นส่วนอะไหล่ที่ทำการเปลี่ยนเสียหาย ทางผู้รับจ้างต้องเปลี่ยนให้ใหม่โดยไม่มีค่าใช้จ่ายแต่อย่างใด

คณะกรรมการกำหนดคุณลักษณะเฉพาะและราคากลาง

ลงชื่อ.....ประธานกรรมการ

(นายวีระชาติ พันธุ์บ้านแหลม)

ลงชื่อ.....กรรมการ

(นายอนันต์ชัย ไพจิตรผลกวี)

ลงชื่อ.....กรรมการ

(นายชูชัย สายน้ำเขียว)

(นายนิรันดร์ พันธุ์ตระกูล)

ผู้อำนวยการโรงพยาบาลประจวบคีรีขันธ์

ปฏิบัติราชการแทน ผู้ว่าราชการจังหวัดประจวบคีรีขันธ์

ผู้ลงนามจากแม่เหล็ก และ สถานีแม่เหล็ก ขนาด 2x3 ฟุต

(นายนิรันดร์ จันทร์ตระกูล)  
 ผู้อำนวยการโรงพยาบาลประจำบศรีธานี  
 ผู้บริหารราชการแทน ผู้อำนวยการจังหวัดบศรีธานี

*[Signature]*  
 ประธานกรรมการ  
 กรรมการ  
*[Signature]*  
 กรรมการ

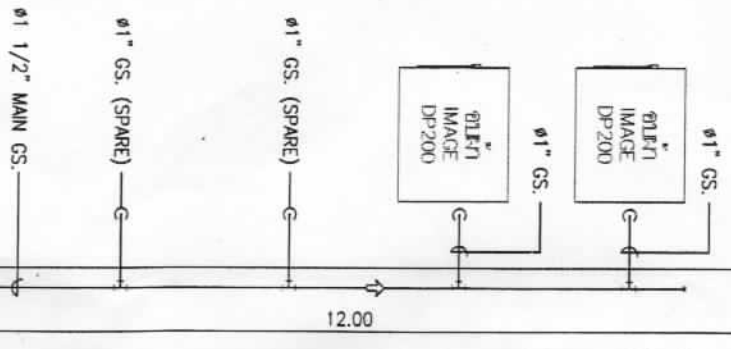
สถานีแม่เหล็ก  
 ขนาด 2x3 ฟุต

2x3 LPG STN.  
*[Signature]*

โรงซักฟอก

12.00

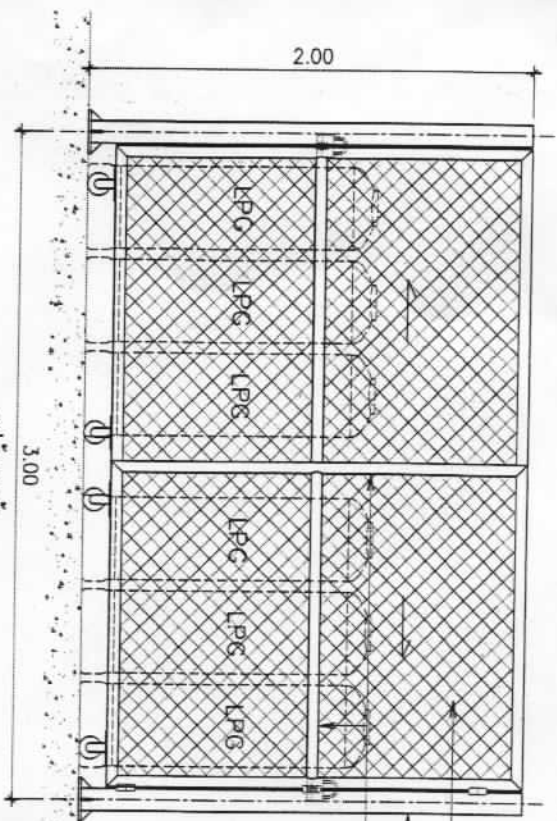
12.00



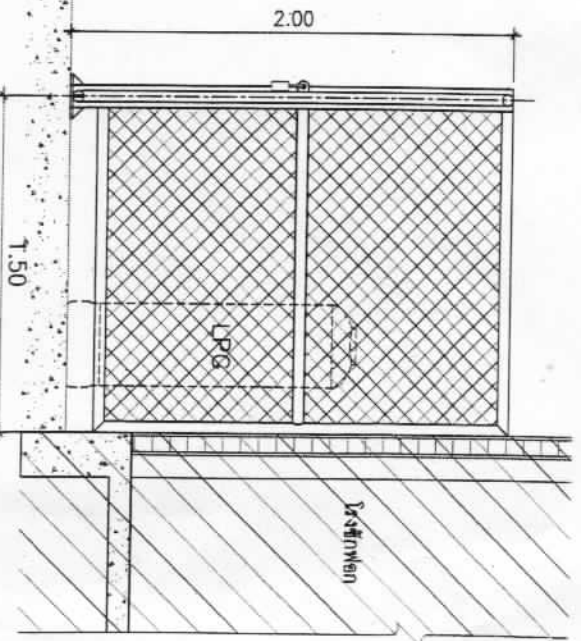
OUTLET SYMBOL	
GS	GAS SUPPLY OUTLET W/ISOLATING VALVE
	AGW A53, SEAMLESS, SCH 40

โครงการบำบัด และกำจัดขยะมูลฝอย	
โรงพยาบาล 1 ประจำบศรีธานี	
วันที่	16/12/2015
SCALE	1:100 MM
PROJECT	PH-5-01

สวิตช์แก๊ส ขนาด 2x3 ถัง



บริษัท ปรังชามกร ปรังชามกร จำกัด  
 ปรังชามกร ปรังชามกร  
 วิศวกร  
 วิศวกร

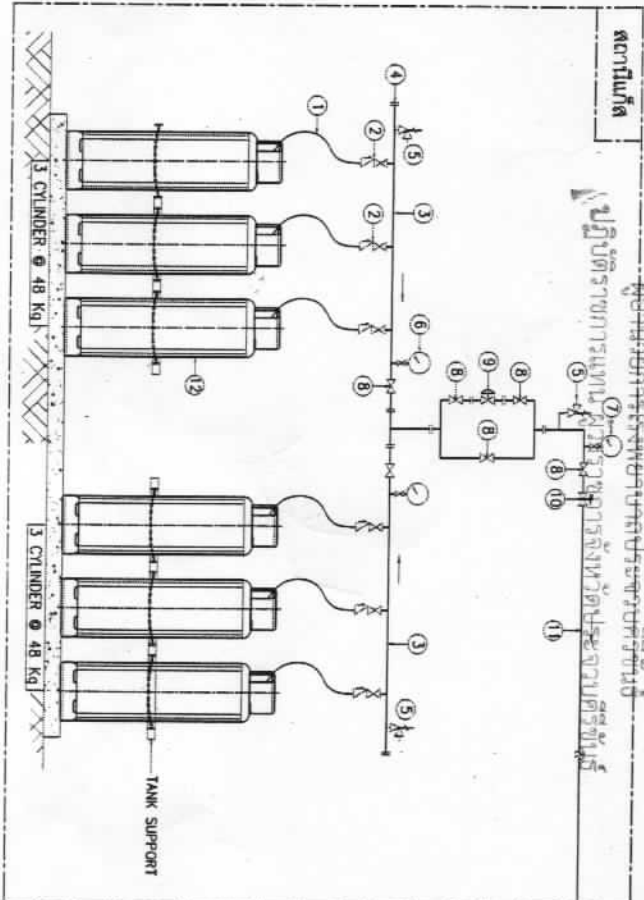


รูปด้านหน้า  
SCALE 1:30

รูปด้านข้าง  
SCALE 1:30

โต๊ะเปลี่ยนสวิตช์แก๊ส ขนาด 2x3

No.	DESCRIPTION	SIZE
①	LPG SINGLE FEMALE (W/POP)	Ø 1/4"
②	BALL VALVE W/CHECK VALVE	Ø 1/4"
③	VAPOR MANIFOLD (SCH40, SL.)	Ø 1 1/2"
④	BLIND FLANGE . 300 PSI	Ø 1 1/2"
⑤	HYDROSTATIC RELIEF VALVE . 250 PSI	Ø 1/4"
⑥	PRESSURE GAUGE . 0-300 PSI W/STOP VALVE	Ø 1/4"
⑦	PRESSURE GAUGE . 0-100 PSI W/STOP VALVE	Ø 1/4"
⑧	BALL VALVE	Ø 1"
⑨	HIGH PRESSURE REGULATOR	Ø 1"
⑩	EMERGENCY SHUT-OFF VALVE	Ø 1"
⑪	MAIN GAS SUPPLY PIPE (SCH40, SL.)	Ø 1 1/2"
⑫	48 kg LPG STORAGE CYLINDER (HIGH PRESSURE)	



โครงการ: 13/พชรพลาซ่า 13/ระยอง/ชลบุรี

ชื่อ: สวิตช์แก๊ส ขนาด 2x3 ถัง

วันที่: 16/12/2558

หน้า: 48

รวม: 48

วันที่: 16/12/2558

หน้า: 5-02

ใบงัดภาพ

ใบงัดภาพ